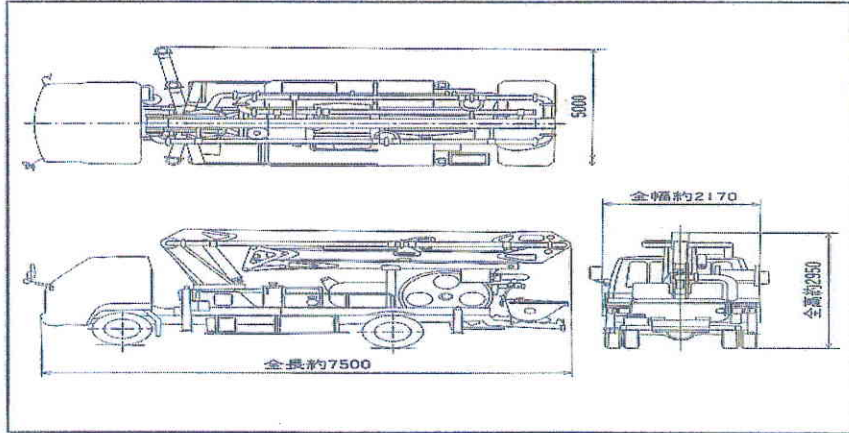


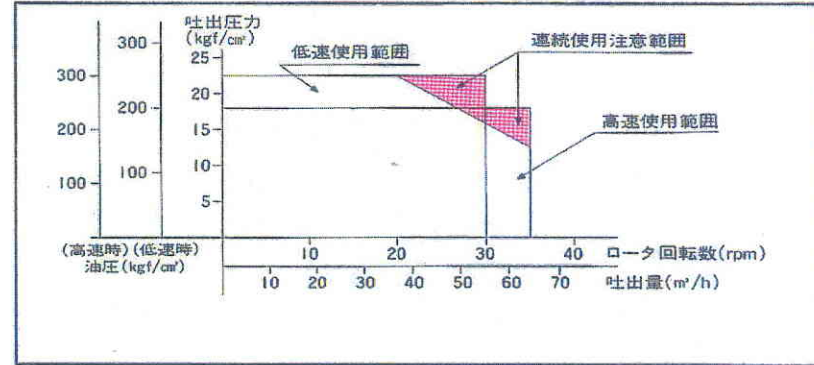
コンクリートポンプ車 PH65-18

極東開発工業株式会社

■ 外観図



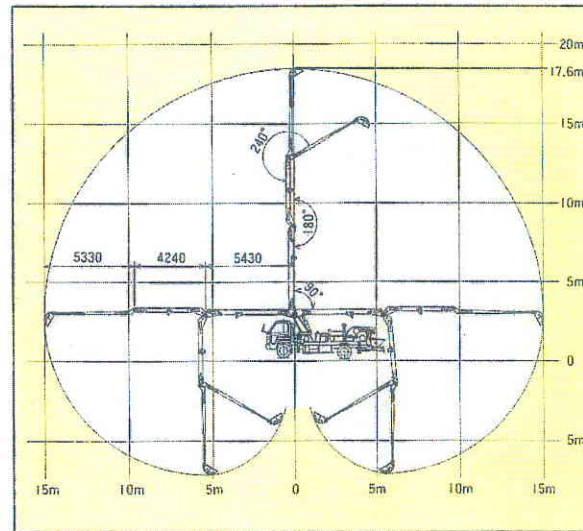
■ 圧送性能



■ 主要諸元

| 型式 | | 種東 PH65-18 | |
|------------|------------|---|-----------|
| ポンプ | 方式 | 真空スクイーズ式 | |
| | 最大吐出量 | 65m³/h(高速) 55m³/h(低速) | |
| | 最大吐出圧力 | 高速 | 18kgf/cm² |
| | | 低速 | 22kgf/cm² |
| | 最大圧送距離 | 水平 | 170m |
| | | 垂直 | 50m |
| | 最大骨材寸法 | 25mm | |
| | コンクリートスランプ | 10cm以上 | |
| | ホッパー容積 | 0.3m³ | |
| | ホッパー地上高 | 約1.120m | |
| ポンピングチューブ径 | 5B(125A) | | |
| ブーム | 型式 | 3段屈折式 | |
| | 最大地上高 | 17.6m | |
| | 最大長さ | 15m | |
| | 操作方法 | 電磁油圧式 | |
| アウトリガ | コンクリート配管径 | 100A | |
| | 旋回角度 | 360° 全旋回 | |
| 配管洗浄 | 型式 | 主導引出し式(前部)、ジャッキ油圧式 | |
| | 張出しスパン | 4.8m前部(最大) | |
| 車体洗浄 | 水タンク容量 | 400ℓ | |
| | 型式 | 水洗 | |
| | 方法 | ポンプ本体兼用 | |
| 寸法 | 能力 | 圧力 18kgf/cm²(高速) 22kgf/cm²(低速) 吐出量 65m³/h(高速) 55m³/h(低速) | |
| | 形式 | 水洗 | |
| 適応シャシ | 方法 | 小型電動ポンプ | |
| | 能力 | 圧力 1.7kgf/cm²(最大) 吐出量 40ℓ/min(最大) | |
| 適応シャシ | 型式 | イスズ KC-NRR32G2 三菱 KC-FH218G 日野 KC-FC2JGAA 日産 KC-MK211ES | |
| | 車輪全長 | 約7,500mm | |
| | 車輪全幅 | 約2,170mm | |
| | 車輪全高 | 約2,950mm | |
| 車輪総重量 | 約7,970mm | | |

■ ブーム作業範囲図



UBE 株式会社 北見宇部
KITAMI