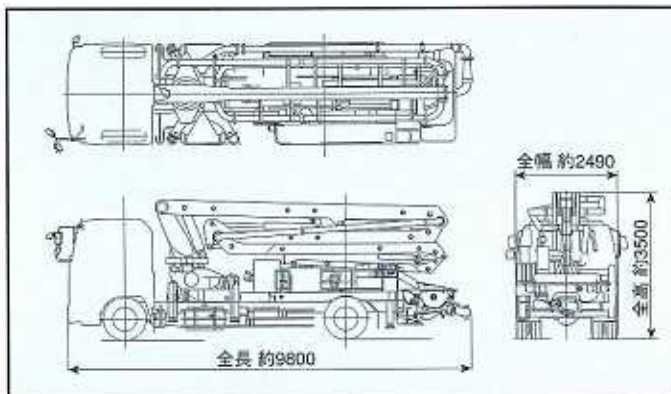


新長期(平成17年)排出ガス規制対応車

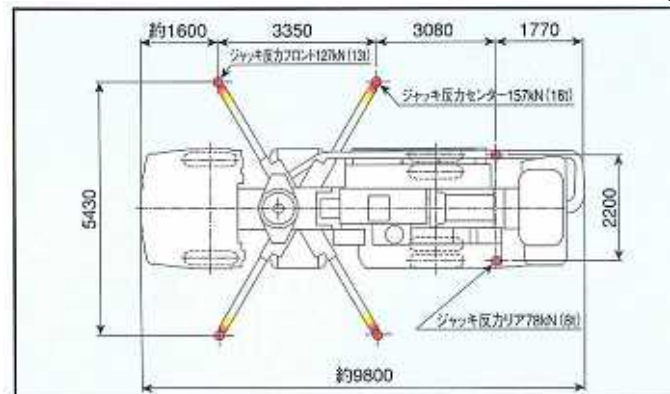
コンクリートポンプ車 PY115A - 26B

極東開発工業株式会社

■外観図



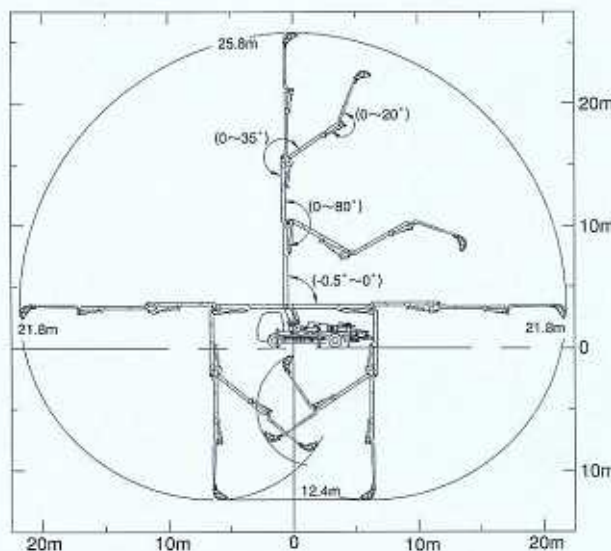
■設置寸法・走行寸法



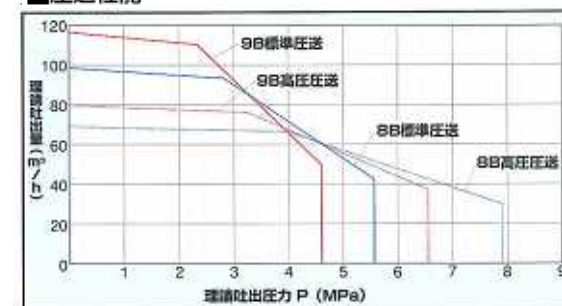
■主要諸元

型 式		PY115A - 26B	
性 能	仕 様	8B仕様	9B仕様
	最大吐出量 (吐出量×吐出圧力)	100m ³ /h×5.6MPa	115m ³ /h×4.6MPa
能	高圧圧送	70m ³ /h×7.8MPa	80m ³ /h×6.6MPa
	コンクリートスランプ値	5~23cm	
ポンプ本体	残コン排出方式	水洗	
	輸送管径	125A	
水ポンプ	最大骨材寸法	40mm	
	コンクリートシリンダ数	2	
ブーム	シリンダ径×ストローク	205×1650mm	225×1650mm
	ホッパ容量	0.5m ³	
イ	地上高	約1.25m	
	水タンク容量	400L	
ム	型 式	複動ピストン式	
	配管洗浄時	最大吐出量	2.5m ³ /h
そ	配管洗浄時	最大吐出圧力	4.9MPa
	車体洗浄時	最大吐出量	40L/min
他	車体洗浄時	最大吐出圧力	4.9MPa
	ブーム形式	全油圧4段屈折式	
の	最大長さ	22.4m	
	最大地上高	25.8m	
車	旋 回 角 度	360°全旋回	
	操 作 方 式	電磁油圧式(手動/リモコン両用)	
両	コンクリート輸送管径	125A	
	型 式	手動引出し・ジャッキ油圧式	
の	フロント張出スパン	5.43m(最大)	
	センター張出スパン	5.43m(最大)	
車	リアスパン	2.2m(固定)	
	ジャッキ反力センター	フロント	127kN(13t)
の	ジャッキ反力センター	センター	157kN(16t)
	リア	リア	78kN(8t)
の	操 作 方 式	コントロールパネルによる集中制御	
	架 装 シ ャ シ	積載8トン車級	
の	車 両 全 長	約9800mm	
	車 両 全 幅	約2490mm	
の	車 両 全 高	約3500mm	
	車 両 重 量	約16145kg	
の	乗 員	3名	
	車 両 総 重 量	約16310kg	

■ブーム作業範囲図



■圧送性能



UBE 株式会社 北見宇部
KITAMI