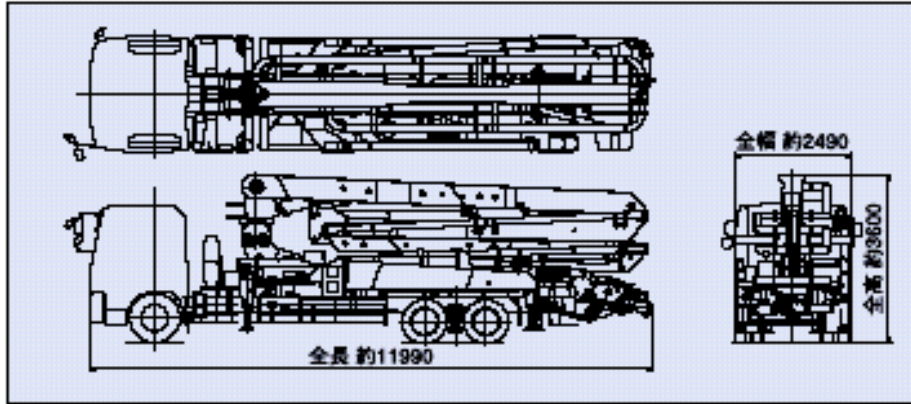


新長期(平成17年)排出ガス規制対応車

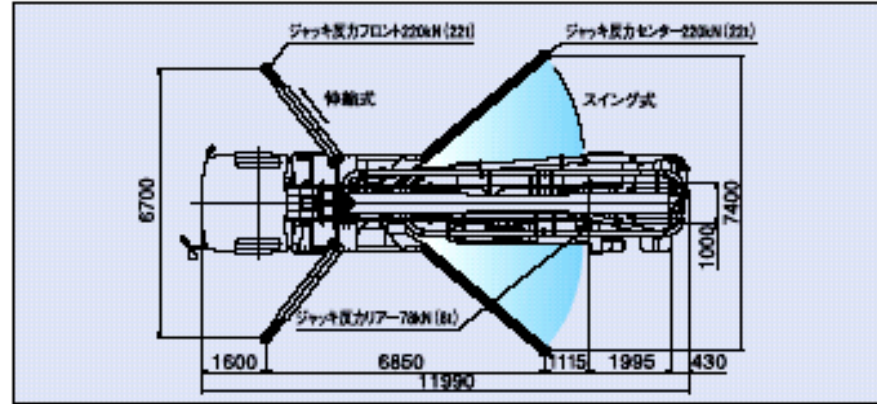
# コンクリートポンプ車 PY120A - 33B

極東開発工業株式会社

■外観図



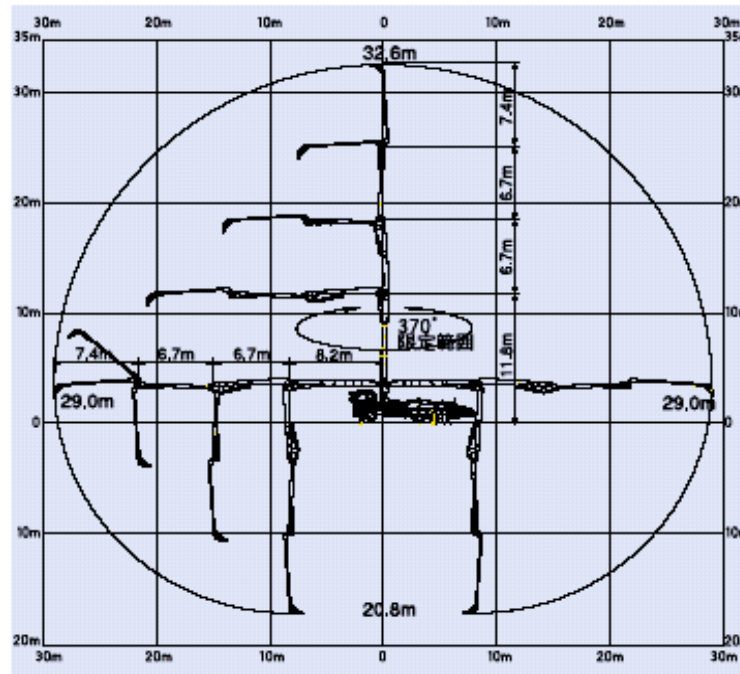
■設置寸法・走行寸法



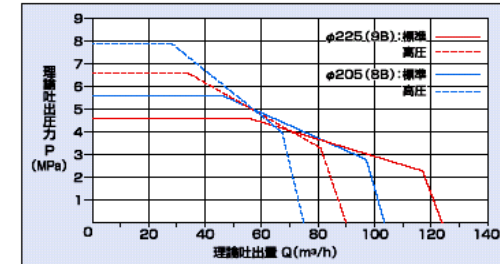
■主要諸元

型式		PY120A-33B	
仕様		8B仕様	9B仕様
性能	最大吐出量	103m <sup>3</sup> /h	124m <sup>3</sup> /h
	標準圧送	5.6MPa	4.6MPa
性能	高圧圧送	7.9MPa	9.0MPa
	残コン排出方式	水洗	
性能	コンクリートスランブ値	5~23cm	
	コンクリートシリンダ数	2	
性能	シリンダ径×ストローク	205×1650mm	
	容量	0.5m <sup>3</sup>	
性能	地上高	約1.25m	
	水タンク容量	450L	
性能	型	複動ピストン式	
	最大吐出量	2.5m <sup>3</sup> /h	
性能	最大吐出圧力	4.9MPa	
	車体洗浄時	4.0L/min	
性能	最大吐出圧力	4.9MPa	
	最大吐出圧力	4.9MPa	
性能	形式	全油圧4段屈折式	
	最大長さ	29.0m	
性能	最大地上高	32.6m	
	旋回角度	370°(限定旋回)	
性能	操作方式	電磁油圧式(手動・リモコン両用)	
	コンクリート輸送管径	125A	
性能	型	スライド・ジャッキ油圧式	
	フロント突出スパン	6.7m(最大)	
性能	スイング突出スパン	7.4m(最大)	
	アシストスパン	1.0m(固定)	
性能	ジャッキ	フロント 220kN(22t)	
	反アシスト	スイング 220kN(22t)	
性能	アシスト	78kN(8t)	
	操作方式	コントロールパネルによる集中制御	
性能	架装シャシ	総重量25トン車級	
	車両全長	約11990mm	
性能	車両全幅	約2490mm	
	車両全高	約3600mm	
性能	車両重量	約24190kg	
	乗員	3	
性能	車両総重量	約24355kg	

■ブーム作業範囲図



■圧送性能



**UBE** 株式会社北見宇部  
KITAMI